



Bilan de compétences

“Se réaliser”



La certification qualité a été délivrée au titre de la
catégorie d'actions suivantes: Bilans de
compétences

Objectifs

Un **bilan de compétences** permet d'analyser ses compétences professionnelles et personnelles, ses aptitudes et ses motivations en appui d'un projet d'évolution professionnelle et, le cas échéant, de formation.

Qui peut en bénéficier ?

- Les salariés du **secteur privé**
- Les **demandeurs d'emploi**
- Les **salariés du secteur public** (fonctionnaires, agents non titulaires, etc.) : textes spécifiques mais dans des conditions similaires aux salariés

Les prérequis

Aucun prérequis n'est nécessaire pour démarrer un bilan de compétences.

Néanmoins, si vous souffrez d'un **burn-out**, il est préférable d'attendre que vous vous sentiez mieux pour entreprendre un bilan de compétences. Vous pourrez ainsi pleinement profiter de cet accompagnement.



**Comment se
déroule un bilan
de compétences ?**

Les 3 phases d'un bilan

Une phase préliminaire dont l'objet est :

- d'analyser votre demande et vos besoins,
- de déterminer le format le plus adapté à votre situation,
- de définir conjointement les modalités de déroulement du bilan.

Une phase d'investigation pour vous permettre soit de construire votre projet professionnel et d'en vérifier la pertinence, soit d'élaborer une ou plusieurs alternatives.

Une phase de conclusion afin que vous puissiez recenser les conditions et moyens favorisant la réalisation de votre projet professionnel, définir un plan d'action pour réaliser votre projet professionnel, prendre connaissance du document de synthèse et de la possibilité de bénéficier d'un entretien de suivi.

Evaluation

La **co-évaluation de l'atteinte des objectifs** se fera au fil de l'accompagnement et lors de la dernière séance avec la remise de la **synthèse** et l'élaboration du **plan d'action**.

Un **questionnaire de satisfaction** vous permettra également d'évaluer la prestation à la fin du bilan de compétences.



La phase préliminaire

Déroulement

Un **entretien préliminaire** de 30 min, gratuit et sans engagement, vous est proposé en visio avec une coach professionnelle.

Il est l'occasion:

- de faire le point sur **votre demande** et **vos attentes** et de vérifier que le bilan de compétences est bien adapté à vos besoins,
- valider que la coach professionnelle que vous rencontrez est **la bonne personne pour vous accompagner.**
- Suite à cet entretien, **vous décidez** si vous souhaitez poursuivre avec nous.



La phase d'investigation

Déroulement

Le travail que vous allez mener pendant cette phase d'investigation consistera à :

- Analyser et prendre du recul sur **votre parcours professionnel**
- Mettre à jour **vos besoins, vos valeurs** et **vos motivations**
- Identifier **vos talents** et **compétences**
- Définir un **projet d'évolution** ou de **reconversion professionnelle** motivant et réaliste



La phase de conclusion

4 étapes pour votre nouveau départ

1

Validation de votre
projet principal et d'un
projet alternatif.

2

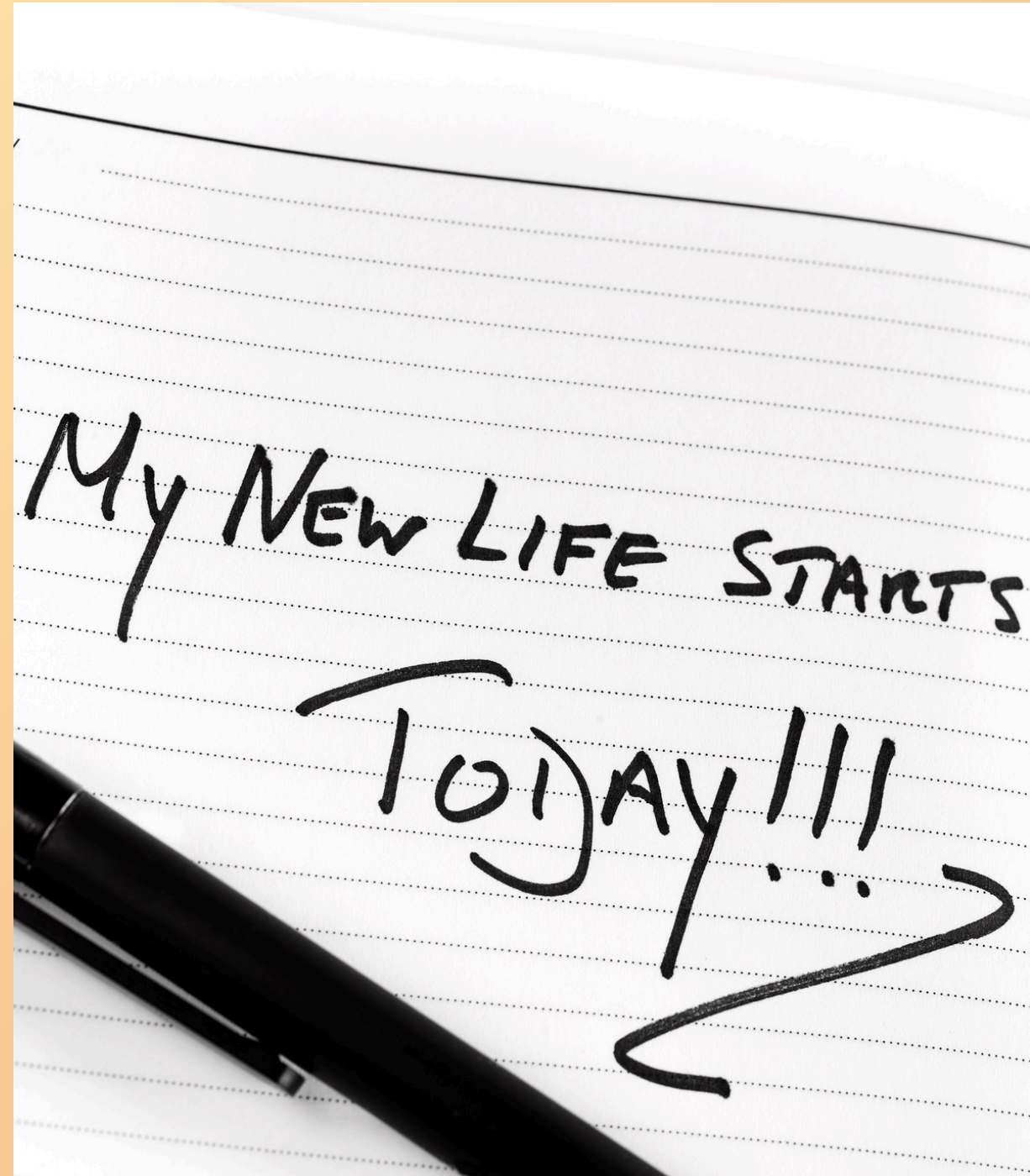
Définition d'**un plan
d'action** pour mettre en
place ces projets.

3

Lecture et remise du
document de synthèse
qui reprend l'ensemble
du travail que vous aurez
effectué.

4

Entretien de suivi, six
mois, après pour faire le
point sur votre évolution.



**Les moyens
pédagogiques
utilisés**

Une plateforme de formation dédiée

Dès le début de l'accompagnement, vous aurez accès à une **plateforme de formation** sur laquelle vous retrouverez :

- Des **exercices d'introspection** qui vous permettront de mieux vous connaître et d'avancer dans votre réflexion
- De **nombreuses ressources** liées à la **reconversion professionnelle** et à **l'entrepreneuriat**
- Des supports et outils pour réaliser des **enquêtes métier**

Une plateforme dont **vous conserverez l'accès** même après la fin de votre bilan de compétences.

Les thématiques abordées

- Les étapes clés de **votre parcours professionnel**
- Vos **principaux traits de personnalité** et **modes de fonctionnement**
- Vos **besoins** et **valeurs**
- Ce qui **vous passionne** et **vous motive**
- Vos **compétences** et **talents**
- La réalisation d'**enquêtes métiers**
- La concrétisation d'un projet professionnel avec un **plan d'action structuré**.

Les outils pour faire émerger votre projet

- Le **jeu des 100 métiers**;
- **L'Explorama**;
- Le **Strong**® ou le **Vocation** pour ouvrir de nouvelles pistes;
- Une **enquête de retour d'image** pour prendre conscience de vos forces;
- Et surtout un **questionnement fin et pointu** pour vous permettre des prises de conscience.

Un accompagnement personnalisé

- Un **entretien préliminaire de 30 minutes** pour identifier vos besoins
- **5** ou **7 séances de 2h** en présentiel ou en visio, selon la formule choisie
- Du **travail personnel accompagné** (environ 2h par semaine)
- Une **disponibilité par mail** ou par **téléphone** entre les séances
- Des **mises en relation** quand cela est possible
- Une **relecture du CV** et **préparation aux entretiens** si besoin
- La remise d'une **synthèse détaillée** à la fin de l'accompagnement
- Une **séance de suivi** d'1 h, six mois après la fin de votre bilan de compétences

Tarifs

Formule Focus

- 5 séances de 2h, soit 10h d'accompagnement personnalisé
- Accès à la plateforme de formation
- 1 séance de suivi (1h), offerte

1 850 € Net de taxes

Formule Immersion

- 7 séances de 2h, soit 10h d'accompagnement personnalisé
- Accès à la plateforme de formation
- 1 séance de suivi (1h), offerte

2 200 € Net de taxes

Financements possibles et délais pour démarrer

CPF

Un **reste à charge** de 103,20€* vous sera demandé.
Votre bilan de compétences pourra démarrer après un **délai de 11 jours ouvrés**.

Entreprise

Votre entreprise peut financer intégralement ou partiellement votre bilan. Une **convention tripartite** devra être signée avec votre employeur sur laquelle la date de démarrage sera indiquée.

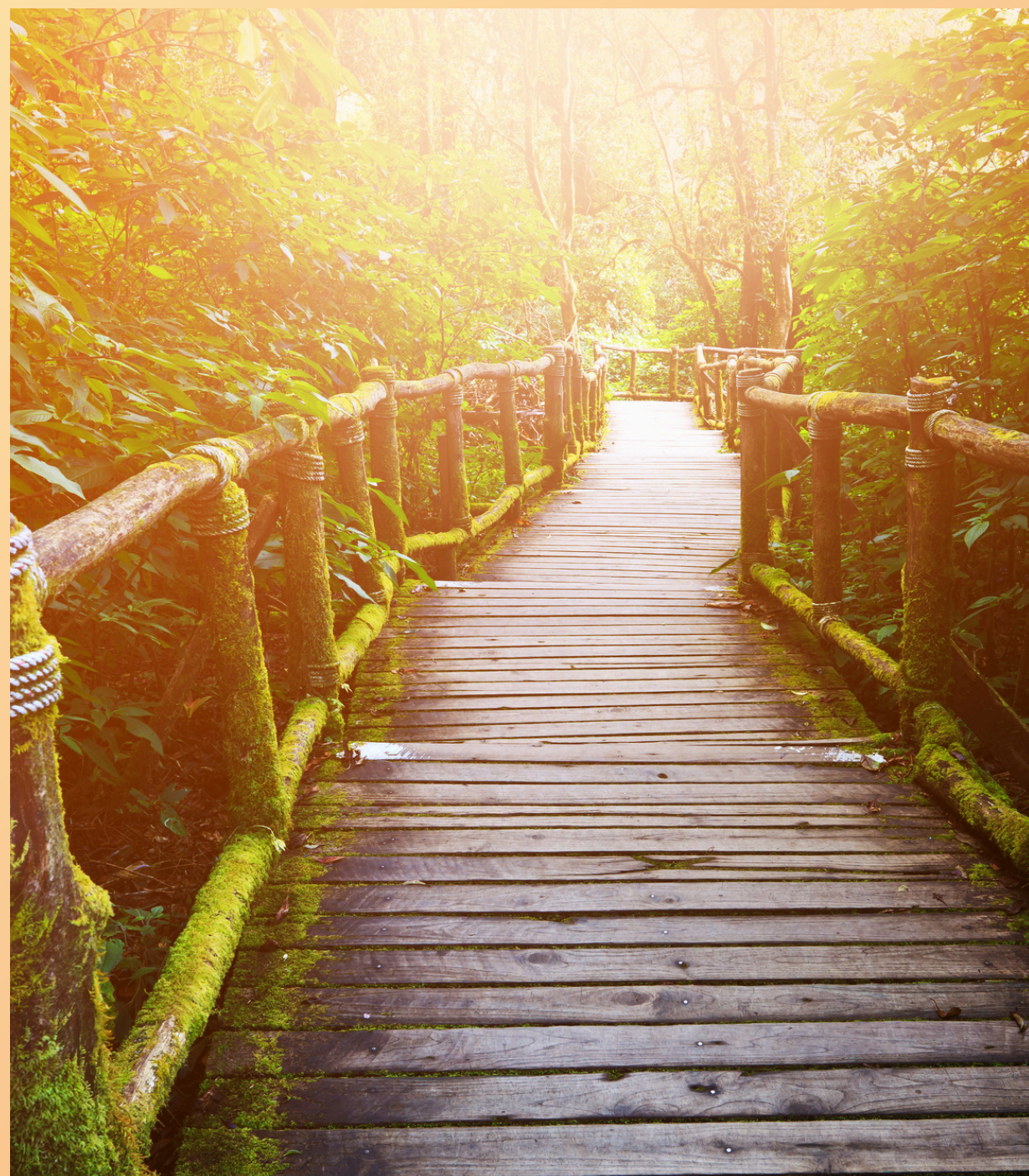
France Travail

Un **devis** sera déposé sur votre espace FT. Il devra **être validé** par votre conseiller. Un délai de **3-4 semaines** est généralement nécessaire.

Personnel

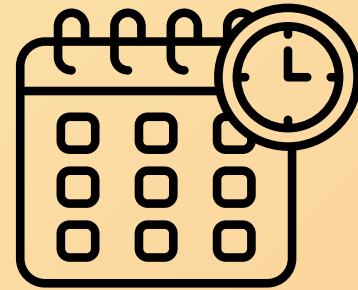
Un **contrat de formation** sera signé entre vous et moi. Le **paiement** pourra être effectué en une ou trois fois. L'accompagnement pourra débuter à l'issue d'un **délai de 14 jours** calendaires.

*: Exonération du reste à charge si vous êtes demandeur d'emploi, si vous bénéficiez d'un financement de la part de votre employeur, d'un financement complémentaire d'un OPCO ou d'une branche professionnelle, Si vous mobilisez vos droits dans le cadre de votre Compte professionnel de prévention (C2P) ou encore si vous bénéficiez d'un abondement « accident du travail ou maladie professionnelle » (AT/MP)



Et ensuite ?

Un suivi adapté à vos besoins



UN SUIVI AUTOMATIQUE

Séance de suivi à six mois pour faire le point sur la mise en place de votre projet



COACHING

Des **séances de coaching**, si besoin ensuite, pour vous accompagner dans la mise en place de votre projet.



**Vous êtes en
situation de
handicap ?**

Les adaptations possibles

- Les séances peuvent avoir lieu **en visio**.
- Un **local adapté pourra être loué** pour les séances si vous vous déplacez en fauteuil roulant et souhaitez réaliser les entretiens en présentiel.
- Des **outils spécifiques** pourront être utilisés en fonction de votre handicap.
- Le soutien de **l'Agefiph** pourra être demandé.



**Ce que vous allez
gagner à réaliser
un bilan de
compétences**

Vous y gagnerez :

- Davantage de **clarté** sur qui vous êtes et ce qui vous anime
- Une meilleure appréhension de vos **compétences** et **talents**
- Un renforcement de votre **confiance en vous**
- Un **cap** pour la suite de votre parcours professionnel
- La sensation d'être plus **aligné·e** avec vous-même.
- Un **plan d'action concret** pour la suite : formation à choisir, étapes de lancement, pièges à éviter
- Plus de **sérénité**, car vous ne vous poserez plus toutes ces questions qui vous polluent l'esprit

Résultats obtenus

- **100%** des personnes sont satisfaites ou très satisfaites de leur bilan de compétences
- **100%** des clients estiment que cela leur a permis de mieux cerner leurs envies
- **94%** des clients estiment que cela leur a permis d'améliorer leur confiance en eux
- **81%** ont défini un nouveau projet professionnel ; **24%** ont défini un projet extraprofessionnel ou pris conscience qu'ils avaient besoin de plus de temps pour y réfléchir.

Taux recueilli auprès des bénéficiaires. (Mise à jour le 20/05/2025)

Témoignages

« Le bilan de compétences devrait s'appeler le bilan de sens et de perspective. Il dépasse largement l'interrogation des compétences, c'est une vraie introspection. Il m'a permis de me mettre en lumière mes envies enfouies et de questionner mes possibilités avec honnêteté et ambition ! » **Inès**

« Mon expérience durant ce bilan de compétences a dépassé mes espérances. C'est un processus chronophage, mais c'est du temps très bien investi. Il nous pousse à nous questionner en profondeur - sur nos compétences bien sûr, mais également sur nos valeurs, nos besoins - en ne restant pas à la surface des choses: on ne cherche pas uniquement ce qui nous meut aujourd'hui, mais tout ce qui, depuis notre enfance, a eu de l'importance, a été porteur de sens, et peut servir de base pour notre projet futur. Je repars non seulement avec un projet concret, mais aussi une réflexion introspective qui me servira pour mes projets ultérieurs. »
Edouard

Ce bilan de compétences a été une véritable révélation pour moi ! Clarence a su me mettre en confiance et m'aiguiller dans ma réflexion avec pertinence et bienveillance. J'ai adoré me rendre à nos séances pour échanger ensemble et petit à petit y voir plus clair : identifier mes envies et ouvrir le yeux sur les possibilités de parcours qui s'offrent à moi, notamment grâce à la qualité et la diversité des exercices proposés pour alimenter ma réflexion. Je repars de ce bilan avec un véritable sentiment de déblocage et un réel enthousiasme à l'idée de me lancer dans un nouveau projet professionnel ! **Justine**

J'ai commencé mon bilan de compétence à un tournant de ma vie professionnelle et personnelle difficile à gérer. Pour être honnête, je n'étais pas convaincue des vertus de ce genre d'exercice. Mais après 6 mois de travail auprès de Clarence je peux affirmer qu'il y aura un avant et un après me concernant. Suite à nos échanges, je me sens plus confiante en moi et en mes ressources. Je sais aussi mieux gérer mes talons d'Achille, identifier les situations qui me mettent mal à l'aise, et surtout, les gérer pour les dépasser. J'ai appris à prendre le temps, canaliser mon énergie pour la mettre au service de projets auxquels je tiens vraiment. **Émilie**



**Une équipe à votre
service**

Qui sommes-nous ?

- **Centre de bilan de compétences, de coaching et de formation** fondé en 2019
- **Certification Qualiopi** délivrée au titre de la catégorie Bilans de compétences et Actions de formation
- Animation du **podcast “Clarence Mirkovic”** autour de la reconversion professionnelle et de la réalisation de soi
- Interventions dans **les médias** :

Le Nouvel Obs



Nos valeurs

Nous croyons profondément que le travail peut être une source de réalisation personnelle .

Notre mission : vous permettre de découvrir et d'exercer l'activité qui vous permettra de vous épanouir.

Une approche humaine et introspective : Notre démarche repose sur une introspection profonde. Nous vous aidons à comprendre qui vous êtes vraiment, quelles sont vos valeurs profondes, vos moteurs internes et ce qui donne du sens à votre vie professionnelle.

Un accompagnement concret vers l'action : Nous accordons autant d'importance à la réflexion personnelle qu'à l'exploration active des possibilités professionnelles. Notre méthodologie vous encourage à tester, expérimenter, rencontrer des professionnels inspirants, et à valider concrètement vos choix avant de vous engager pleinement dans votre nouvelle voie.

Une équipe experte et passionnée : Vous êtes accompagné(e) par des coachs professionnelles expérimentées et partageant une même philosophie centrée sur l'humain, l'écoute active et la bienveillance. Chaque accompagnement est ainsi à la fois personnalisé et inspirant, pensé pour vous soutenir à chaque étape de votre reconversion.

**Une équipe à
votre service**

Une équipe de coachs professionnelles pour vous accompagner



Clarence Mirkovic



Anne Crosnier



Laure Chanceaulme



Anne-Laure Paoli



Clémence Bonfillon

CONTACT

- Téléphone : 06 72 38 46 89
- Mail : cmc@clarencemirkovic.fr
- Site : <https://clarencemirkovic.fr>

« Choisissez un travail que vous aimez et vous n'aurez pas à travailler un seul jour de votre vie. »

Confucius